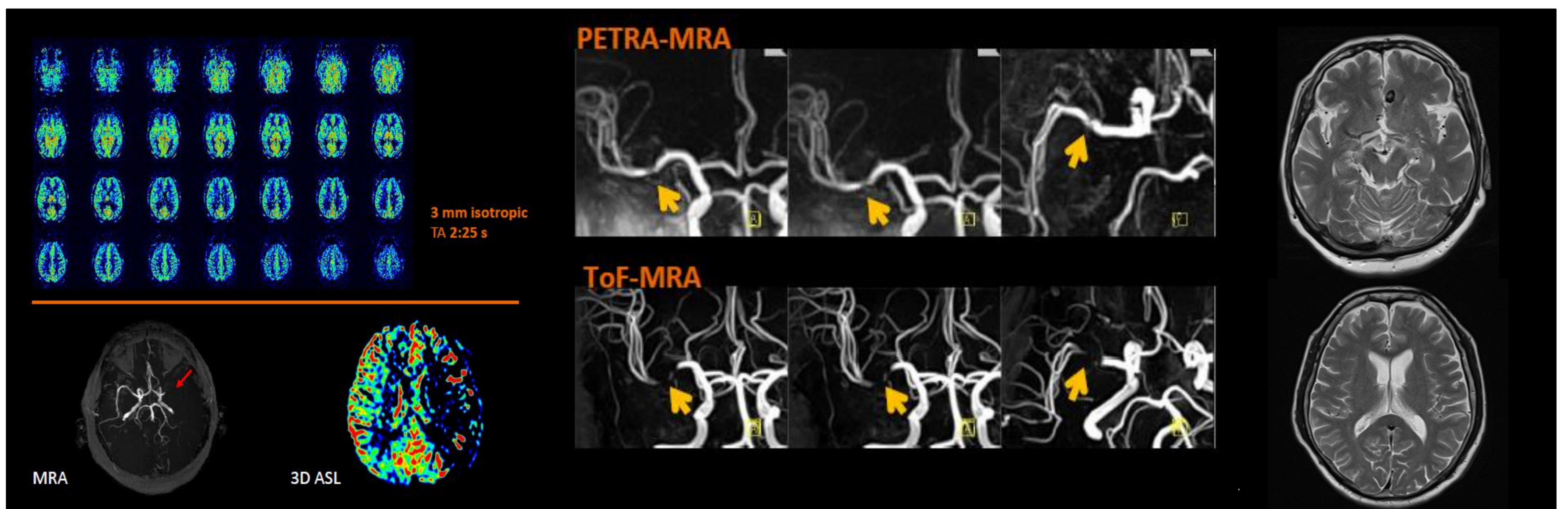


当院では最新の1.5T MRI装置にアップグレード致しました。

MAGNETOM ESSENZA Evo 16ch



- ★ 1.5T MRI フラグシップモデルと同様の16ch Head/Neck コイル搭載。
- ★ 画像向上、検査時間短縮に寄与する最新鋭ソフトウェアバージョン **-Dot Engine-** に変わりました。
- ★ Syngo ASL (Arterial Spin Labeling) では造影剤を使用しない脳血流動態画像が撮像可能となりました。
- ★ PETRA-MRA による Ultra short TE により磁化率軽減の為、骨や空気の影響を受けやすい内頸動脈サイフォン部やクリップやステント等周囲の血管抽出に優れています。
- ★ 磁気のみを利用した検査ですから、放射線被ばくもなく、安全に検査が行えます。
- ★ 患者さんはベッドに横になっているだけで検査が済み、痛みなどの苦痛もありません。
- ★ クモ膜下出血の原因となる脳動脈瘤や症状の初期の脳梗塞の発見など、病気の早期発見や予防にも効果的な検査です。