

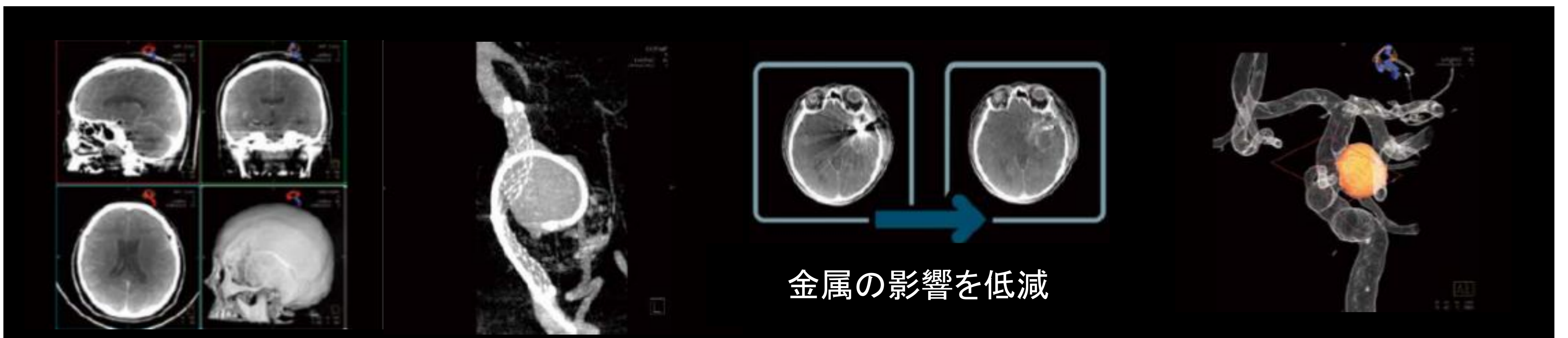
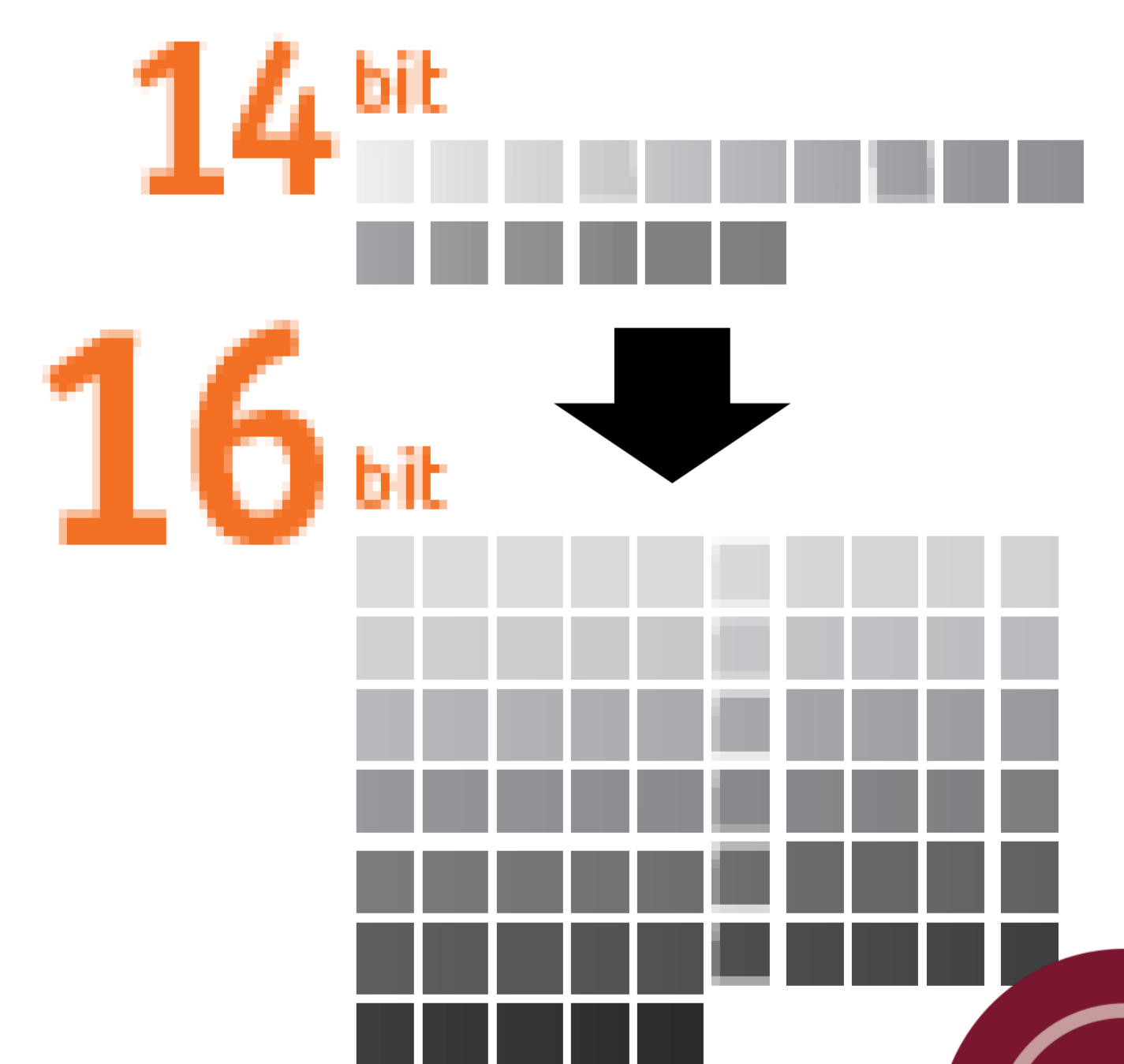


最新鋭 全身血管撮影装置

当院では、一次脳卒中センターとして全身各臓器の血管撮影と頭部領域の血管内治療を行うため最新鋭のドイツ・シーメンス社製全身血管撮影装置を導入しました。

全身血管撮影装置

- 次世代のHDRフラットパネルディテクタを搭載。
- 高画質と低被ばくの両立を実現する技術により、直接的な線量を下げるだけでなく様々な観点から、被ばくの低減を実現していると同時に最大限の画像クオリティを得ることが可能です。



金属の影響を低減

前田脳神経外科